

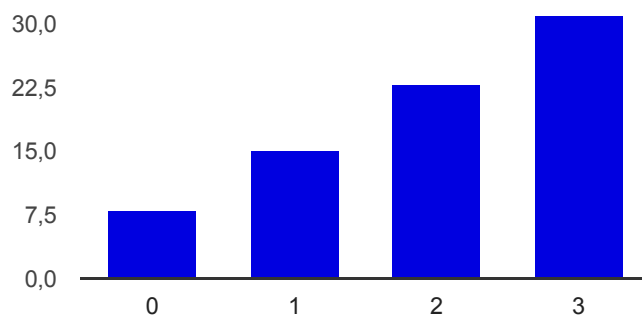
[Modifica questo modulo](#)

# 79 risposte

[Vedi tutte le risposte](#)[Pubblica i dati di analisi](#)

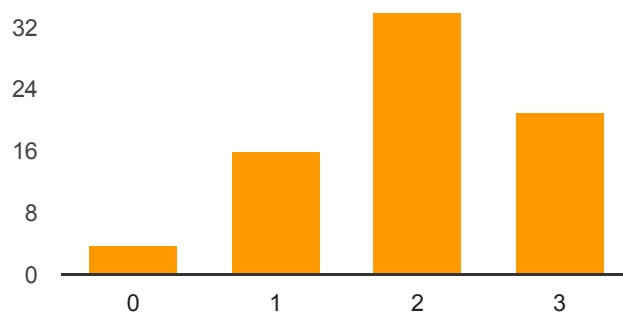
## Riepilogo

**Ritiene che il progetto attuato abbia avuto una ricaduta su suo figlio? (es. ne ha parlato, lo ha apprezzato, ha mostrato interesse...)**



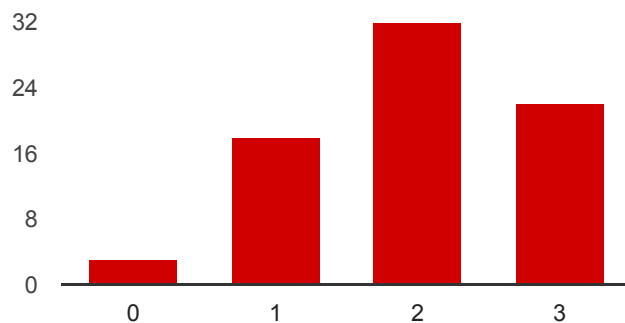
per niente: 0	<b>8</b>	10.4%
1	<b>15</b>	19.5%
2	<b>23</b>	29.9%
molto: 3	<b>31</b>	40.3%

**Ritiene adeguate le modalità organizzative del progetto? (es. scansione oraria..)**



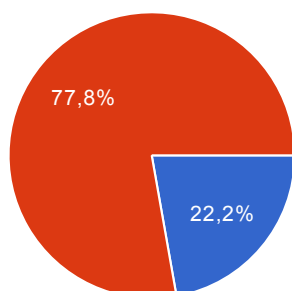
per niente: 0	<b>4</b>	5.3%
1	<b>16</b>	21.3%
2	<b>34</b>	45.3%
molto: 3	<b>21</b>	28%

### Ritiene adeguato il numero di ore dedicate al progetto?



per niente: 0	<b>3</b>	4%
1	<b>18</b>	24%
2	<b>32</b>	42.7%
molto: 3	<b>22</b>	29.3%

### In caso contrario, le ritiene...



trope	<b>2</b>	22.2%
poche	<b>7</b>	77.8%