

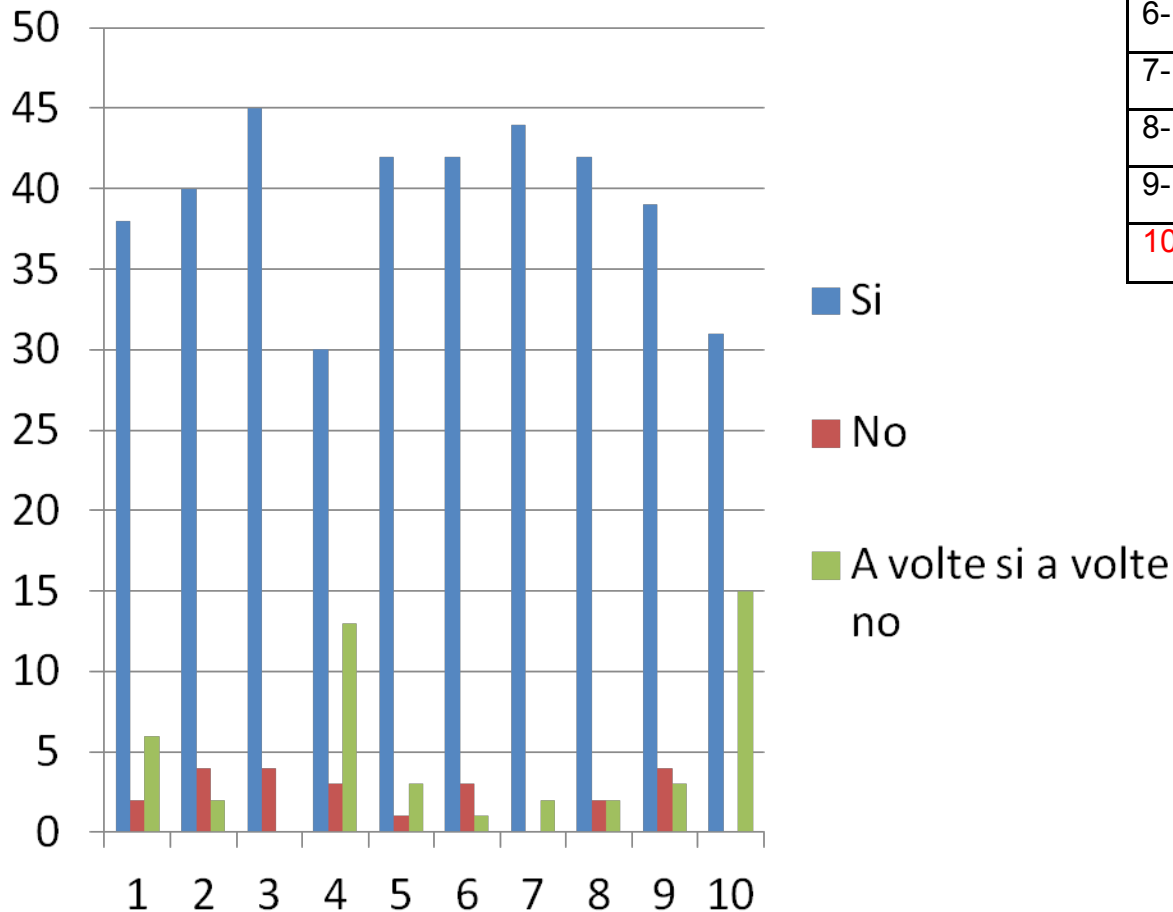
Autovalutazione di istituto Anno scolastico 2013/14

Risultati dei questionari
somministrati agli alunni
dell'Istituto Comprensivo
di Siziano

QUESTIONARIO ALUNNI SCUOLA DELL'INFANZIA A.S. 2013-14

Percentuale questionari compilati: 95%

| INDICATORI |
|---------------------------------------------|
| 1- Vengo volentieri a scuola |
| 2- Mi piace lavorare a scuola |
| 3- Sto bene con le mie maestre |
| 4- Le maestre mi aiutano |
| 5- Ho imparato molte cose |
| 6- In classe sto bene |
| 7- Le maestre fanno rispettare le regole |
| 8- Sto bene coi compagni |
| 9- Le commesse sono sempre gentili |
| 10- Mi piace ciò che mangio a scuola |



Osservazioni

Dall'analisi delle risposte al questionario alunni dell'infanzia, si vede che in generale le valutazioni degli alunni sono molto positive; emergono delle criticità solo nei seguenti punti:

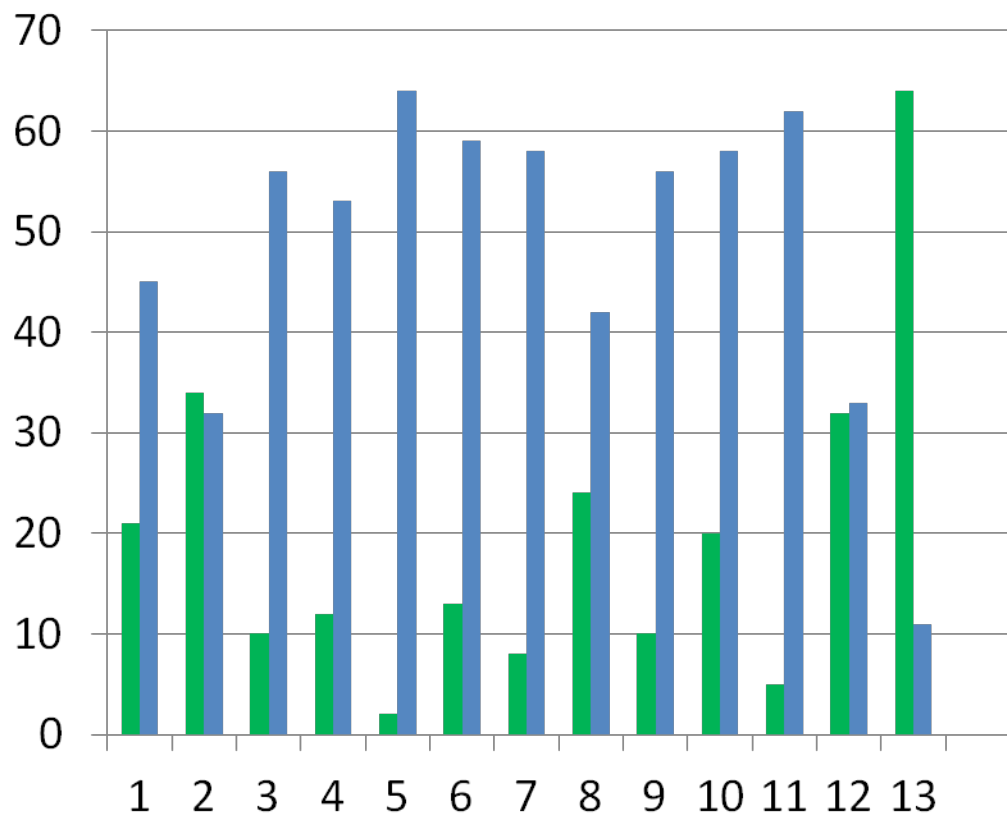
- Gradimento del cibo
- In misura minore, aiuto ricevuto dalle maestre.

QUESTIONARIO ALUNNI SCUOLA

PRIMARIA

A.S. 2013-14

Percentuale questionari compilati: 98%



| INDICATORI |
|-----------------------------------------------------------------------------|
| 1- Vengo volentieri a scuola |
| 2- Mi piace lavorare a scuola |
| 3- Ho un buon rapporto con le mie maestre |
| 4- Le maestre mi aiutano quando non riesco a svolgere il mio lavoro da solo |
| 5- Ho imparato molte cose |
| 6- In classe mi trovo bene |
| 7- Le maestre spiegano in modo chiaro |
| 8- Le maestre trattano in modo giusto tutti i bambini |
| 9- Le maestre fanno rispettare le regole |
| 10- In classe posso esprimere le mie idee |
| 11- Ho un buon rapporto coi compagni |
| 12- I commessi sono sempre cortesi. |
| 13- Mi piace ciò che mangio a scuola |

■ med. bassa
■ med. alta

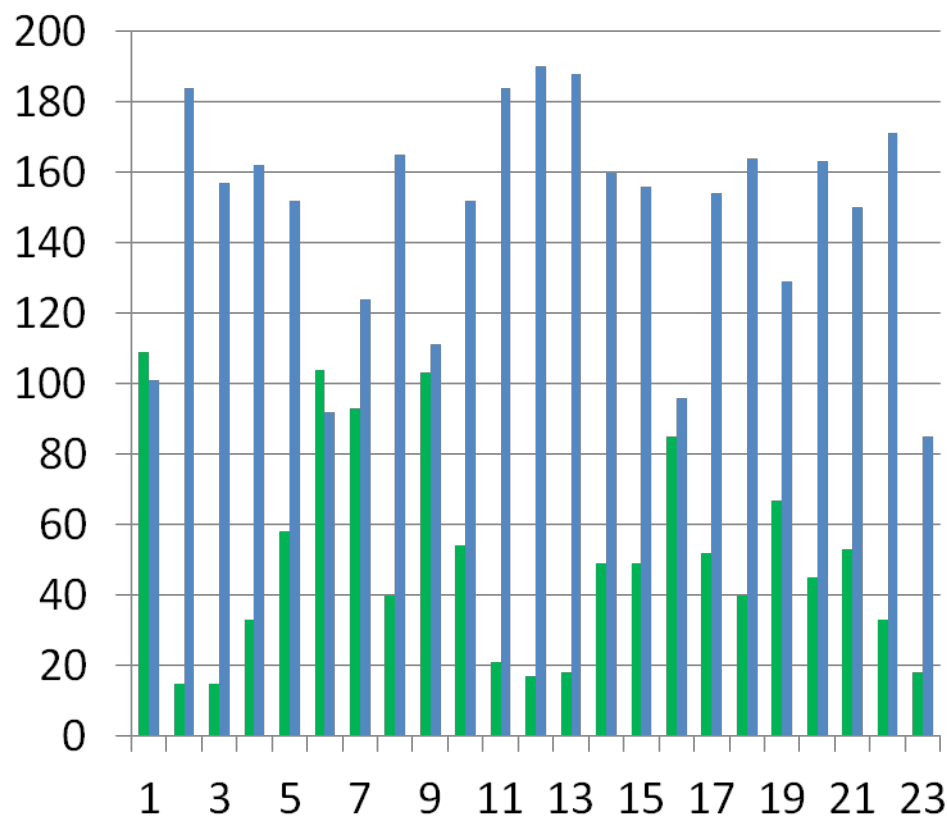
Osservazioni

Dall'analisi delle risposte al questionario alunni della primaria, si vede che in generale le valutazioni degli alunni sono molto positive; emergono delle criticità solo nei seguenti punti:

- Gradimento della mensa
- In misura minore il rapporto con i commessi.
- Un certo numero di alunni riferisce di non lavorare volentieri.

QUESTIONARIO ALUNNI SCUOLA SECONDARIA A.S. 2013-14

Percentuale questionari compilati: 97%
(Ad alcune domande è stato risposto).



| INDICATORI |
|-----------------------------------------------------------------------------------------------------------------------|
| 1- Vieni a scuola volentieri |
| 2- Ti senti al sicuro all'interno della scuola? Se no, perché? |
| 3- Rapporti tra gli studenti della propria classe |
| 4- Rapporti con i docenti della propria classe |
| 5- Attenzione ai bisogni degli studenti |
| 6- I collaboratori scolastici sono sempre cortesi |
| 7- Le aule sono comode e funzionali |
| 8- Dotazione tecnologica all'interno delle classi (LIM) |
| 9- La scuola è pulita e ben tenuta |
| 10- L'orario delle lezioni è ben distribuito nell'arco della settimana |
| 11- Le comunicazioni dettate sul diario sono chiare e comprensibili |
| 12- Gli insegnanti sono attenti alla disciplina e all'ordine |
| 13- Gli insegnanti forniscono spiegazioni chiare |
| 14- Gli insegnanti forniscono materiali utili per lo svolgimento delle lezioni |
| 15- Le informazioni sui compiti e le verifiche sono chiare ed esaurienti |
| 16- I compiti sono assegnati in modo equilibrato nella settimana |
| 17- Gli insegnanti programmano le verifiche con giusto preavviso |
| 18- Il giudizio sui compiti e le verifiche orali è espresso in modo chiaro |
| 19- Gli insegnanti valutano in modo omogeneo il lavoro dei ragazzi |
| 20- Le opportunità di recupero sono adeguate |
| 21- Attività didattiche collaterali (incontri esperti, corsi pomeridiani) |
| 22- Attività didattiche collaterali (uscite didattiche) |
| 23- Attività di orientamento e informazione per l' iscrizione alle scuole superiori <i>(solo per le classi terze)</i> |

■ med. bassa
■ med. alta

Osservazioni

Dall'analisi delle risposte al questionario alunni della secondaria, si vede che in generale le valutazioni degli alunni sono molto positive; emergono delle criticità solo nei seguenti punti:

- Operato dei commessi
- Equilibrio nell'assegnazione dei compiti
- Un certo numero di alunni riferisce di non venire volentieri a scuola.

Le docenti Vescio-Marezza