

Orientamento scolastico

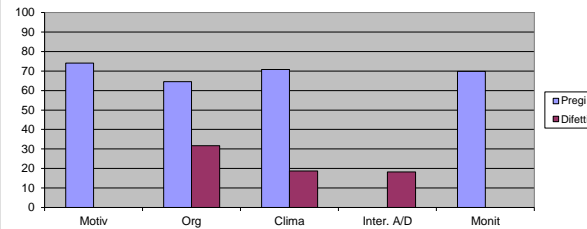
QUESTIONARIO DI GRADIMENTO DI FINE PROGETTO

Riepilogo dei punteggi assegnati dagli alunni

Sezione	Voti assegnati					Punteggio	Media	%
	0	1	2	3	Totale			
Motivazione								
Pregi Interessante	3	12	34	15	64	125		
Pregi Adeguata	5	7	32	20	64	131	142	74
Pregi Riproponibile	1	1	17	45	64	170		
Difetti								
Organizzazione								
Pregi Efficace	2	8	46	8	64	124	124	65
Difetti Gravosa	30	14	13	7	64	61	61	32
Clima								
Pregi Clima positivo	5	46	13		64	136	136	71
Difetti Clima problematico	36	21	6	1	64	36	36	19
Inter. Docenti/alunni								
Pregi								
Difetti difficoltà	36	22	5	1	64	35	35	18
Monitoraggio								
Pregi Tempo adeguato		10	46	8	64	126		
Pregi Attività utile		1	8	31	24	64	142	70
Difetti								

Motiv	Org	Clima	Inter. A/D	Monit
74	65	32	71	19
			18	70

Valutazione Orientamento



COMMENTI

A conclusione del Progetto finalizzato all'Orientamento scolastico è stato chiesto agli alunni delle classi III di valutarne pregi e difetti assegnando, tramite un questionario, un punteggio compreso fra 0 e 3 su alcuni aspetti salienti.

A tale scopo il questionario era suddiviso in 5 sezioni:

Per due di queste, Organizzazione e Clima, era richiesto di valutare pregi e difetti riscontrati

Per altre due, Motivazione e Monitoraggio dell'apprendimento era richiesta la valutazione degli aspetti positivi riscontrati

Per un'altra infine, l'interazione fra alunni e docenti, era richiesto solo di quantificare eventuali difficoltà.

I questionari sono stati compilati e riconsegnati da 64 alunni su 66. I relativi risultati sono riepilogati nella tabella sopra riportata mentre il grafico li rappresenta schematicamente in modo visivamente più immediato.

Si può notare che, secondo gli alunni, i Pregi sono valutati sempre molto al di sopra del 50% del punteggio massimo possibile, mentre i Difetti, lì dove sono evidenziati, non vanno mai oltre i 32 punti.

Se ne può quindi dedurre un sostanziale apprezzamento del Progetto da parte degli alunni.